

A8750 キハ58・28 アコモ改造車 急行「よねしろ」 3両セット

予価:14,900円(税別)

JANコード:132920 カートン内入数:12

A8751 キハ58・28 アコモ改造車 東北地域色 3両セット

予価:14,900円(税別)

JANコード:132937 カートン内入数:12

商品形態 Nゲージ塗装済完成品(素材:ABS樹脂製 対象年齢:14歳以上 ブックケース入り)

実車

キハ58系は1961(昭和36)年より製造された急行用気動車です。8年間に1800両以上も製造され、1エンジンのキハ28、2エンジンのキハ58、グリーン車のキハ28などを中心に投入線区ごとの仕様などのさまざまなバリエーションがあります。国鉄分割民営化以降JR東日本に承継されたキハ58系は全車エンジン換装が行われたほか、仙台・秋田地区で急行「よねしろ」「月山」に使用される車両は1991(平成3)年から高速バスや自家用車との競争力向上のためにグレードアップ改造が行われました。外板塗装は国鉄気動車急行色の塗りわけを踏襲して、アイボリーをベースにモスグリーンを配したシックな装いでイメージを一新しました。当初新庄運転所に配置されたグループは急行「月山」に充当されましたが、1993(平成5)年には快速「南三陸」の指定席車両用として小牛田運輸区へ3両が転出し、東北地域本社色に塗装変更されました。また、急行「月山」の廃止以降に小牛田運輸区に転属した車両も順次塗装変更され、最終的に2001(平成13)年以降は4両のアコモ改造車が活躍する姿が見られましたが、2007(平成19)年には後継のキハ110系に置き換えられて定期列車から引退しました。

商品概要

- ・マイクロエース急行型気動車シリーズの更なる充実
- ・増設された側面先行表示窓を再現
- ・ヘッドライト、テールライト、前面表示器点灯。LED使用(ON-OFFスイッチ付)
- ・フライホイール付動力ユニット搭載

アイボリーとモスグリーンのボディ

・タイフンの形状を実車に合わせて再現

JR東日本商品化許諾済



編成図 A8750

キハ58-54 キハ28-2047 キハ58-23

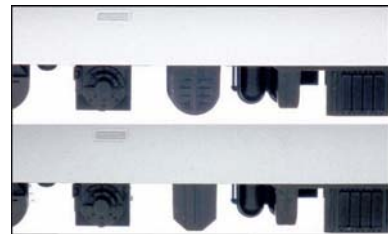
ライト(M) ライト ライト

アイボリー+濃淡グリーンのボディ

・側面ドアを実車に合わせて再現

・キハ28は異なる2両のオイルタンクの形状違いを再現

JR東日本商品化許諾済



編成図 A8751

キハ58-414 キハ28-2380 キハ28-2318

ライト(M) ライト ライト

オプション 幅広室内灯:G0001/G0002/G0003/G0004, マイクロカプラー自連・黒:F0003

付属品 行先シール