

A8660 キハ48 びゅうコースター 風っこ 冬姿 2両セット

予価 : 9,800円 (税別)

JANコード: 113417 カート内入数 : 24

A8665 キハ40-500番台 + キハ48-500/1500番台  
八戸運輸区 4両セット

予価 : 17,100円 (税別)

JANコード: 113462 カート内入数 : 12

商品形態 Nゲージ塗装済完成品 (素材: ABS樹脂製 対象年齢: 14歳以上) プッケージ入 (A8665)、2両用スリーブ箱入 (A8660)

## 実車

キハ40系は1977昭和52年より製造された気動車です。両運転台/片運転台の差やトイレの有無、投入線区の気候などによってさまざまなバリエーションが誕生しました。東北地方には寒地仕様の500番台グループが投入され、1977昭和52年末から両運転台のキハ40が登場しました。追って片運転台のキハ47、キハ48が登場し、これらのうちトイレの無い車両は1500番台として区分されています。

八戸運輸区では東北本線、八戸線、大湊線、津軽線などで活躍する気動車が配置されています。寒地仕様のキハ40系も配属され、白地に赤い帯の入った塗装で活躍しています。なお、キハ40のうちワンマン対応改造が行われたグループは前面窓回りから屋根に掛けて赤く塗装して識別用としています。近年では後継形式のキハ100/110などが投入されており、キハ40系の動向が注目されています。

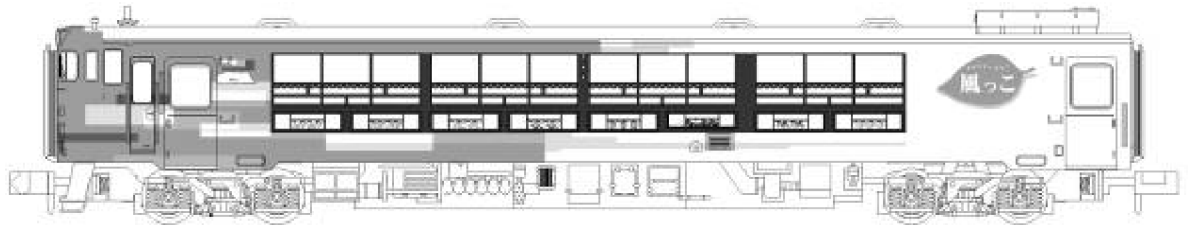
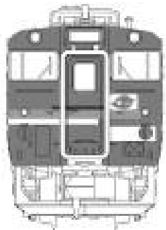
「びゅうコースター風っこ」は「風と遊ぶ旅」をコンセプトに登場したイベント用気動車です。キハ48-547、1541を種車として2000平成12年に新潟鉄工所で改造されました。車体側面には大きな開口部が設けられ、下部には安全確保用にガラスと装飾の施された手摺が設置されています。また、冬季の運転時には開口部にアクリル製のはめ込み窓を装備して運転されるのが特徴です。小牛田運輸区に配置され、東北地方や北関東のイベント列車を中心に活躍しています。近年、検査入場の際には台車の色がグレーに変更されています。

## 商品概要

- ・マイクロエース気動車シリーズの更なる充実
- ・ヘッドライト、テールライト、前面行先表示点灯。LED使用 (ON-OFFスイッチ付)
- ・フライホイール付動力ユニット搭載

側面にアクリル製のはめ込み窓を再現した冬姿

- ・側面帯のパターンは近年の姿 (A8668と作り分け)
- ・側面窓下部のレリーフ、ユニークな形の座席を再現した室内、ダルマストーブ等実車の特徴を再現
- ・グレー台車



A-8660 編成図

キハ48-547(M)	キハ48-1541
-------------	-----------

ライト

ライト

JR東日本商品化許諾済

白のボディに赤ライン



- ・キハ40は前面窓周りが赤く塗られた元ワンマン車
- ・Hゴムが黒色化された近年の姿
- ・キハ48-500/1500が各2両、キハ40-500が2両からなる4両セット

A-8665 編成図

キハ48-539	キハ48-1542	キハ40-538(M)	キハ40-552
----------	-----------	-------------	----------

ライト

ライト

ライト

ライト

ライト

ライト

JR東日本商品化許諾済

## オプション

幅広室内灯 : G0001/G0002/G0003/G0004 , マイクロカプラー自連 灰 : F0004 (A8660)  
マイクロカプラー自連 黒 : F0003 (A8665)

## 付属品

行先ステッカー