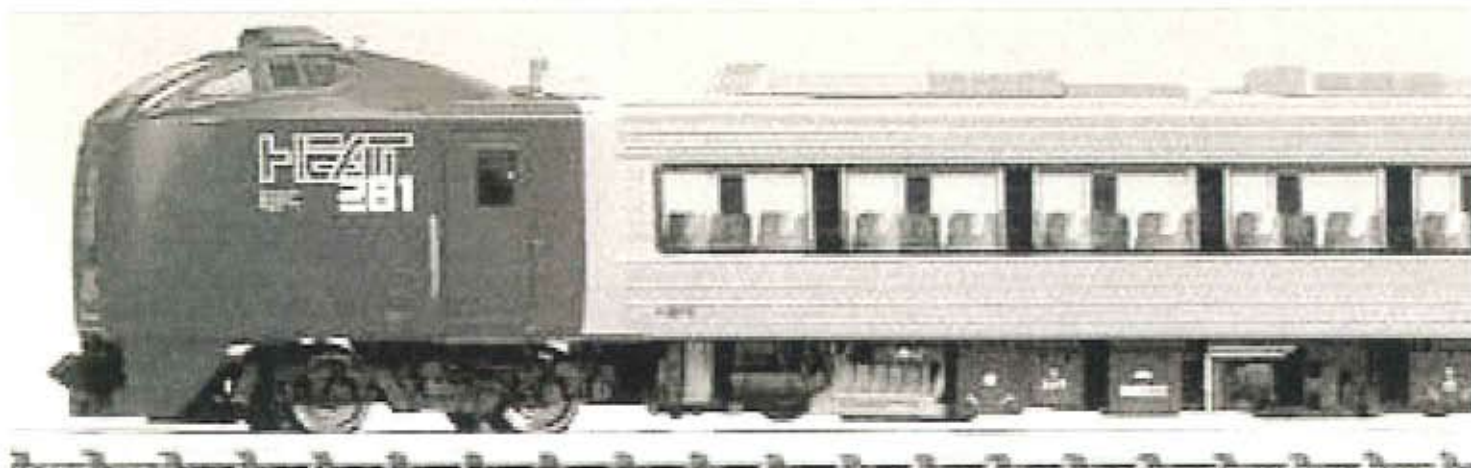


A0342 キハ281系「スーパー北斗」7両基本セット

予価:18,000円(税別)

JANコード:103791 カートン内入数:12



お待たせしました！ キハ281系が待望の再生産です！

商品形態 Nゲージ塗装済完成品 (素材:ABS樹脂製 対象年齢:14歳以上 ブックケース入)

実車 JR北海道では、特急列車のスピードアップのために振り子式気動車を開発しました。1992(平成4)年に試作車が登場し、長期に亘る試験の結果、1993(平成5)年12月に量産車が登場しました。1994(平成6)年3月のダイヤ改正より、函館～札幌を3時間で結ぶ特急「スーパー北斗」に投入されました。キハ281系の投入により、従来よりも30分もの所要時間短縮が果たされました。先頭部側面には、「Hokkaido Express Advanced Train」を意味する「HEAT281」のロゴが描かれています。現在は試作車3両を含む27両が函館運転所に配置され、道内高速輸送の主力として活躍を続けています。

商品概要

- ・多くのご要望にお応えし、2002年10月発売のA0342・キハ281系基本セットを待望の再生産。
- ・キハ281系登場時の姿を再現。先頭部ロゴは旧タイプ。
- ・ボディ各種表記の他、床下機器の文字を印刷済み。エンジンをグレーに塗り分け。
- ・ヘッドライト、テールライト点灯。
- ・動力ユニットはフライホイール無しのタイプを組み込み。
- ・今回はA0343・2両増結セットは再生産いたしません。

・編成

←函館			札幌→			
キハ 281-3	キハ 280-105	キロ 280-3	キハ 280-107	キハ 280-2	キハ 280-106	キハ 281-6
←ライト			モーター		ライト→	

JR北海道商品化許諾済

オプション 幅広室内灯:G0001/G0002/G0003/G0004, マイクロコプラー密連・黒:F0001

付属品 行先ステッカー1枚