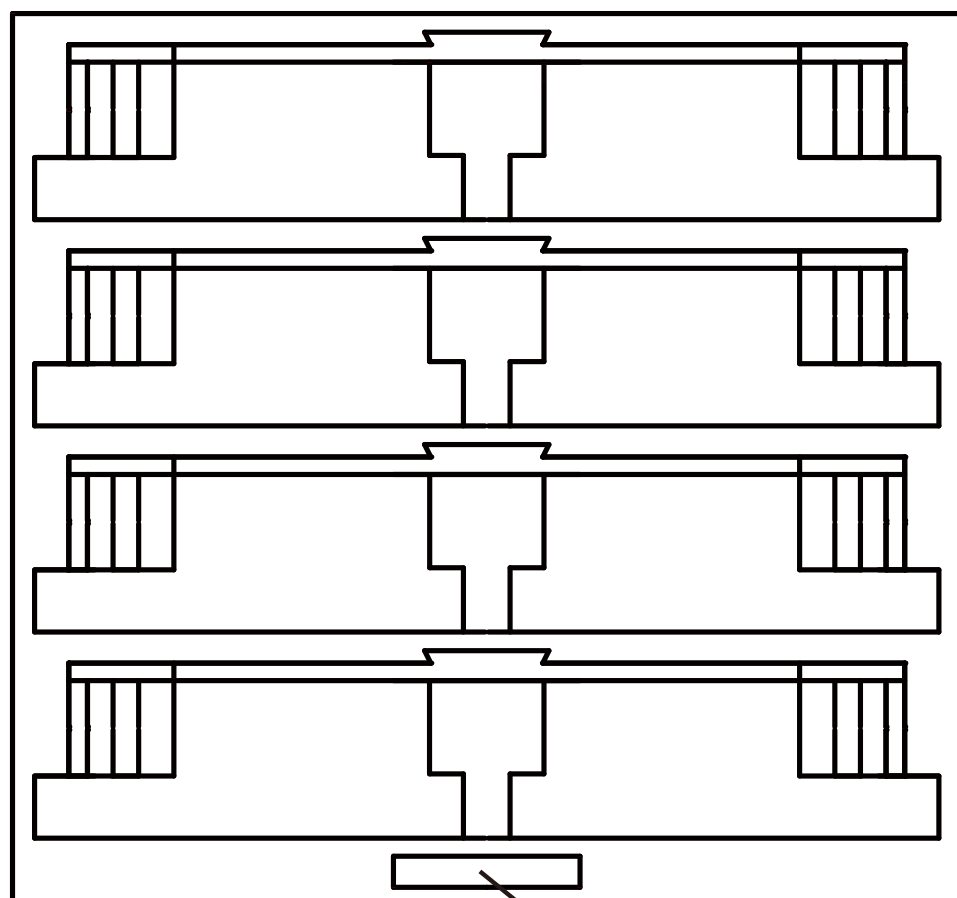




HO(1/80, 1/87等)

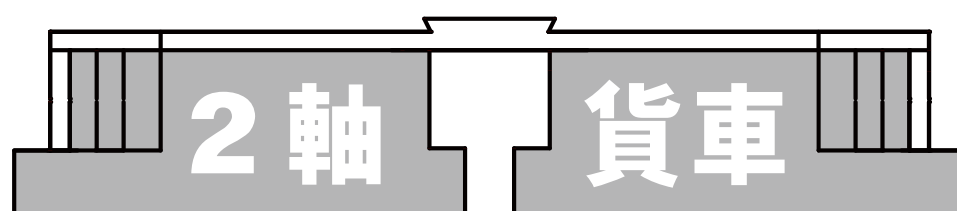
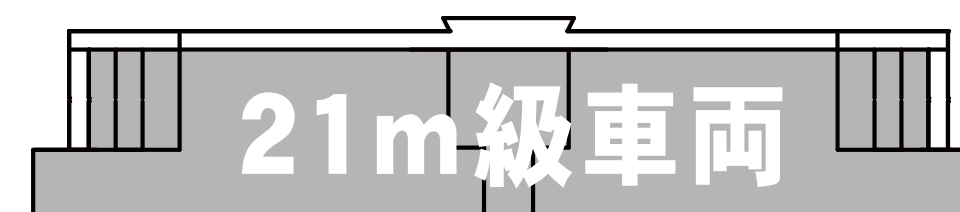
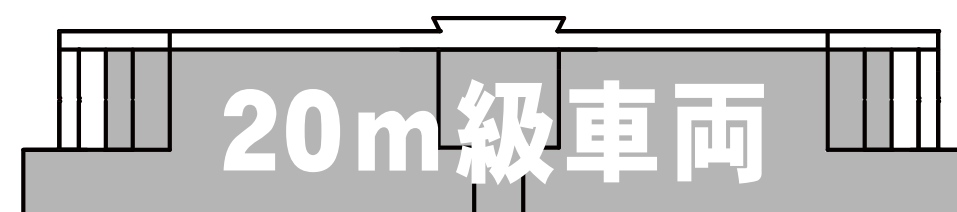
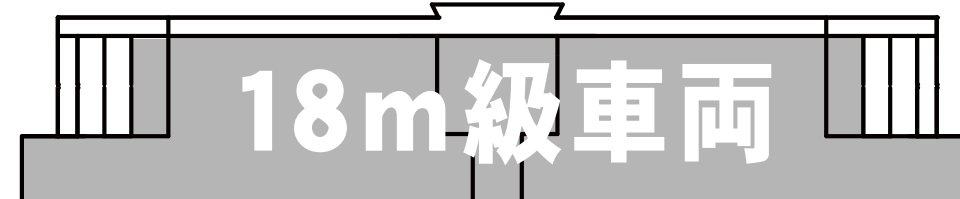
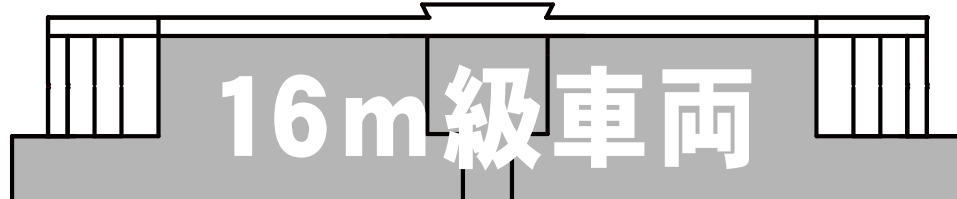
車両ケース 4両用 取扱説明書

【スポンジカットライン見取り図】

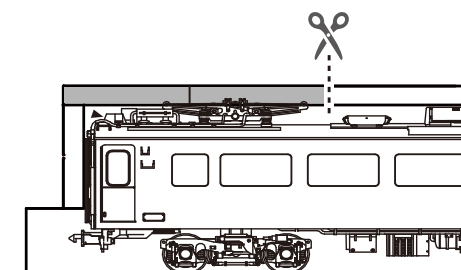


小物入れ

スポンジ抜き取り例(1/80): 16~21m級車両、2軸貨車に幅広く対応します。
幌の有無やボディ形状に沿って抜き取るスポンジの量を加減できます。
細部寸法が合わない場合にはカッターナイフ等で寸法調整も可能です。

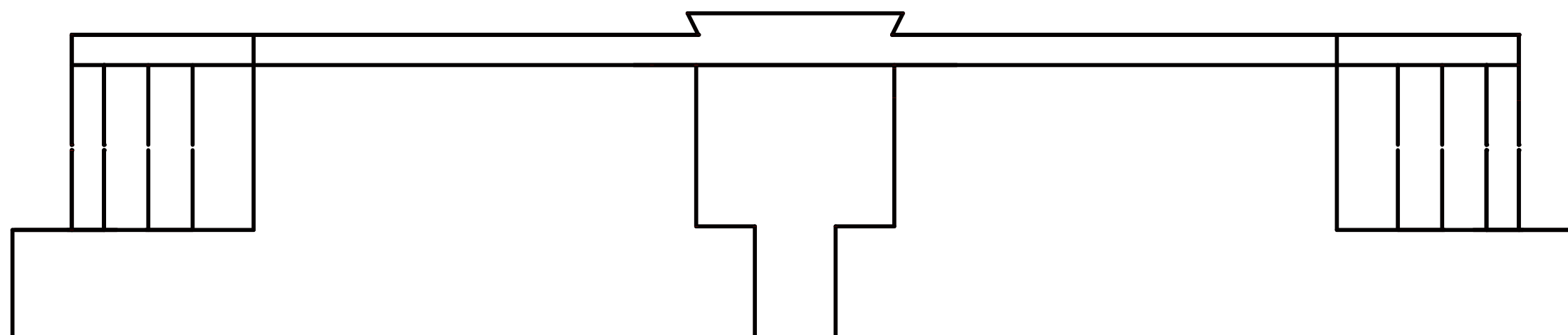


パンタグラフや
高圧配管がある部分は
上部を任意の長さで
カットできます。



【原寸図】

スポンジ抜き取り
検討時にご利用
ください。



- 機関車や極端に重い車両には対応していません。
- 箱に強い衝撃や大きな荷重が加わらないようご注意ください。箱がつぶれる場合や内部の車輛にダメージが及ぶ場合があります。
- 本製品の使用に関し、マイクロエースでは収納した車両などに生じた損害に対する責を負いかねます。あしからずご了承ください。
- 本製品の対象年齢は14歳以上です。14歳未満の方は保護者の方と一緒にご利用ください。
- 刃物をご使用の際は怪我をしないようご注意ください。
- スポンジの交換や分売にはご対応出来かねますのでご了承ください。
- 同封のラベルシールは外箱のお好みの場所に貼り付けてご利用いただけます。
- 車両収納部の幅には余裕を見込んでいます。ガタつきが生じる場合には適宜気泡緩衝材などをお使いください。

株式会社 **マイクロエース**

〒335-0001 埼玉県蕨市北町5-11-2

【修理・アフターサービス窓口】TEL 048 (444) 2945

【その他お問い合わせ】TEL 048 (444) 2944